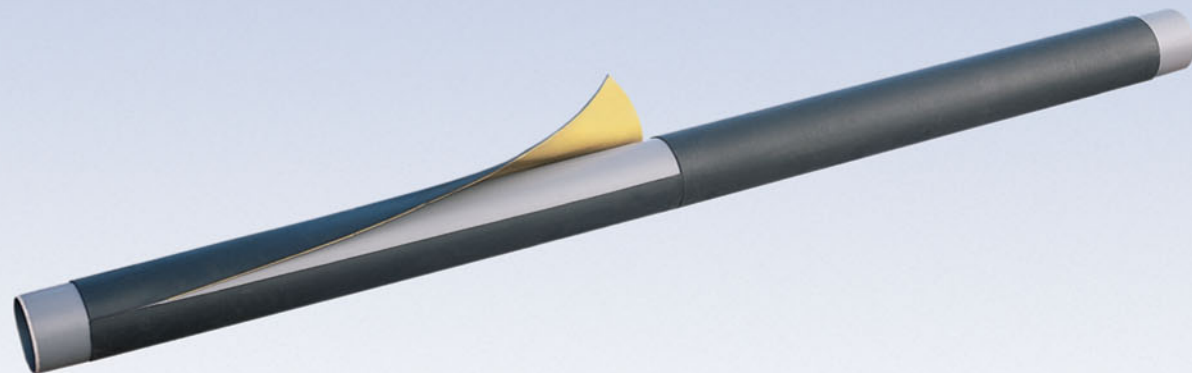
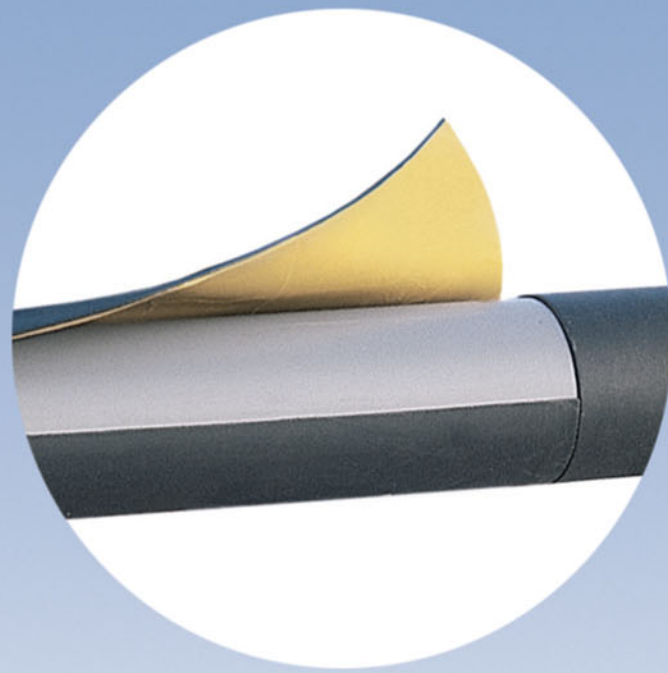


# SISTEMA AC-2

Sistema adherido de forrado de tuberías

40

## MUESTRA SECCIONADA POR CAPAS



# SISTEMA AC-2

Sistema adherido de forrado de tuberías

41

## Aplicaciones

Sistema de forrado de tuberías adecuado para la reducción del ruido aéreo.

## Características

Sistema adherido.  
Bajantes y tuberías de fluidos de todo tipo.

## DESCRIPCIÓN

COMPOSICIÓN DE LA TUBERÍA		
	Denominación	Solución ASFALTEX
1. Sistema acústico (opcional; mejora del aislamiento) (opcional; restricciones de espacio)	Aislante	JETFAL 5 (JETFAL 10)  (JETFAL 3,5)
2. Soporte base	Tubería PVC, metal u hormigón	-

\*Ver instrucciones de empleo y detalles constructivos generales en página: 42-53